

Separatory powietrza Flamco XStream zapewniają niższe zużycie energii, mniejsze zużycie, mniejszą liczbę usterek, dłuższy okres użytkowania, a tym samym wyższą wydajność instalacji grzewczych i chłodniczych.

Większy komfort, większa wydajność

Flamco XStream Vent zapewnia szybką i skuteczną separację powietrza w instalacji. Rezultat: większy komfort, mniej korozji, cichsza praca i większa wydajność instalacji grzewczej.



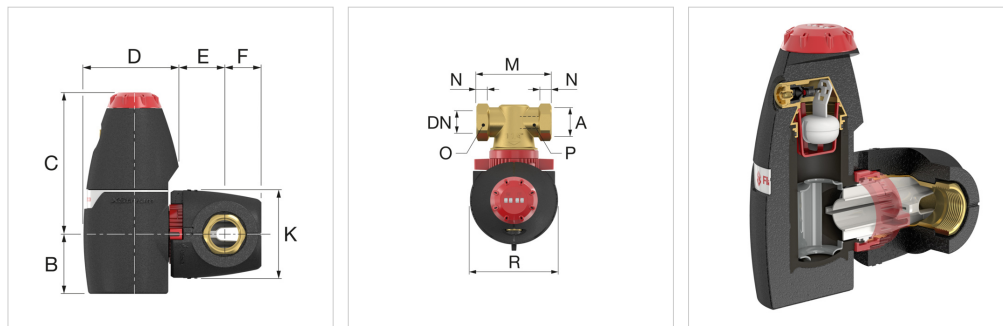
Korzyści


- Unikalny tryb ECO/MAX.
W trybie ECO część wody instalacyjnej (częściowy przepływ) jest kierowana przez separator Flamco XStream.
W trybie MAX cała woda instalacyjna jest kierowana przez separator Flamco XStream.
- Do 15% mniejsze zużycie energii w instalacji grzewczej.*
- Do 6% większa wydajność instalacji grzewczej.*
- Urządzenie ma możliwość obrotu o 360 stopni dla ułatwienia montażu.
- Nie trzeba mieć na uwadze kierunku przepływu w instalacji. Zapobiega to błędom w montażu.
- Izolacja jest integralną częścią konstrukcji Flamco XStream. Zmniejsza to straty ciepła do minimum.
- Zintegrowany wskaźnik serwisowy wskazuje, kiedy system był ostatnio odpowietrzany w trybie MAX.

*Obliczone metodą Hysopta w instalacji z kotłem gazowym i ręcznymi zaworami grzejnikowymi.

Dane techniczne

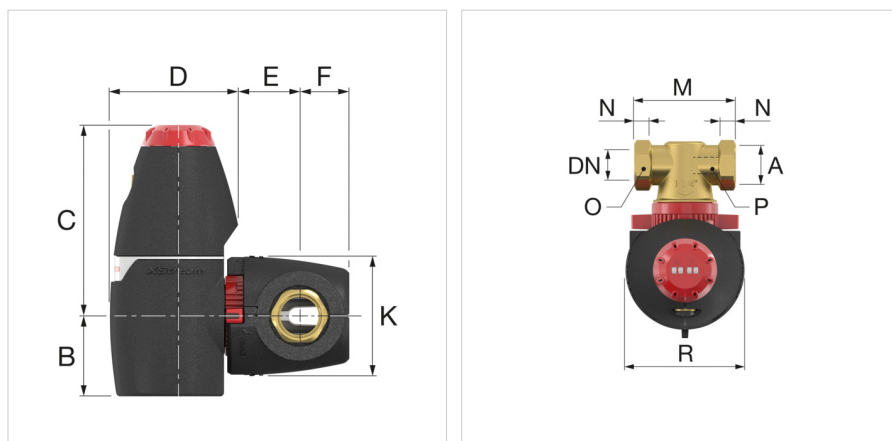
- Materiały: miedz i wysokiej jakości plastik
- Temperatura pracy minimalne/maksymalne: -10 °C / 120 °C.
- Minimalne/maksymalne ciśnienie w układzie: 0,2 bar / 10 bar.
- Minimalne/maksymalne ciśnienie robocze: 0,2 bar / 6 bar.
- Zastosowanie w instalacjach glikolowych o stężeniu glikolu do 50%.
- Minimalna/maksymalna prędkość przepływu: 0,2 / 3 m/s.
- pH czynnika: 5 / 10.
- Materiał: Izolacja EPP. λ : 0,036 W/m.
- Średnia grubość izolacji: 20 mm.



Typ	Przyłącze		K _v * [m ³ /h] (ECO)	K _v * [m ³ /h] (MAX)	Waga [kg]		Numer katalogowy
	[DN]	(A)					
XStream Vent 22	20	22 mm	4,1	15,6	1,0	1	11011
XStream Vent 3/4 F	20	G 3/4" F	4,1	15,6	0,9	1	11001
XStream Vent 1 M	20	G 1" M	4,1	15,6	0,9	1	11021
XStream Vent 1 F	25	G 1" F	7,8	26,7	1,3	1	11002
XStream Vent 1 1/4 M	25	G 1 1/4" M	7,8	26,7	1,3	1	11022
XStream Vent 1 1/4 F	32	G 1 1/4" F	10,6	38,5	1,5	1	11003
XStream Vent 1 1/2 F	40	G 1 1/2" F	14,8	63,0	2,2	1	11004
XStream Vent 2 F	50	G 2" F	19,8	85,0	2,6	1	11005

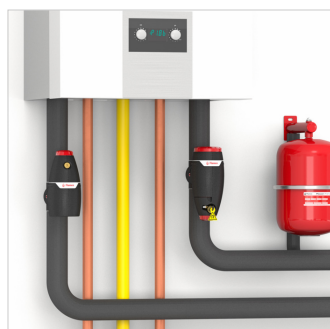
* K_v = Q / √ΔP Q: Przepływ [m³/h] ΔP: Strata ciśnienia na urządzeniu (1 bar)

Współczynnik przepływu K_v: Natężenie przepływu [m³/h], co skutkuje spadkiem ciśnienia o 1 bar w całym urządzeniu. Różni się to od maksymalnego dozwolonego natężenia przepływu produktu.



Flamco XStream Vent - Wymiary

Typ	Wymiary										
	B [mm]	C [mm]	D [mm]	E [mm]	F [mm]	K [mm]	M [mm]	N [mm]	O [mm]	P [mm]	R [mm]
XStream Vent 22	59	149	106	44	41	102	119	24	32	24	114
XStream Vent 3/4 F	59	149	106	44	41	102	100	14	32	-	114
XStream Vent 1 M	59	149	106	44	41	102	100	13	-	27	114
XStream Vent 1 F	76	181	121	53	45	114	110	16	41	-	130
XStream Vent 1 1/4 M	76	181	121	53	45	114	110	14	-	34	130
XStream Vent 1 1/4 F	76	181	125	57	48	114	110	18	50	-	130
XStream Vent 1 1/2 F	86	208	139	62	51	132	129	18	55	-	145
XStream Vent 2 F	86	208	139	65	58	132	140	23	70	-	145


Więcej informacji znajdziesz w Internecie:
[Instrukcja montażu i eksploatacji](#)
[Deklaracja zgodności](#)
[XStream Vent DWG](#)
[XStream Vent STEP](#)
[XStream Vent RFA](#)
[Broszura](#)
[Podręcznik techniczny](#)
[XStream](#)
[Explainer video XStream](#)

Gronowska 8
64-100, Leszno - pl

T +48 65 529 49 89
E pl.info@aalberts-hfc.com
I flamcogroup.com/pl