

Separatory zanieczyszczeń Flamco XStream zapewniają niższe zużycie energii, mniejsze zużycie, mniejszą liczbę usterek, dłuższy okres użytkowania, a tym samym wyższą wydajność instalacji grzewczych i chłodniczych.

Mniejsze zużycie, mniejsze koszty serwisowe.

Flamco XStream Clean zapewnia optymalną separację zanieczyszczeń i cząstek magnetycznych. Rezultat: mniejsze straty ciepła, mniejsze koszty serwisowe, mniejsze koszty eksploatacyjne i większa trwałość instalacji grzewczej.



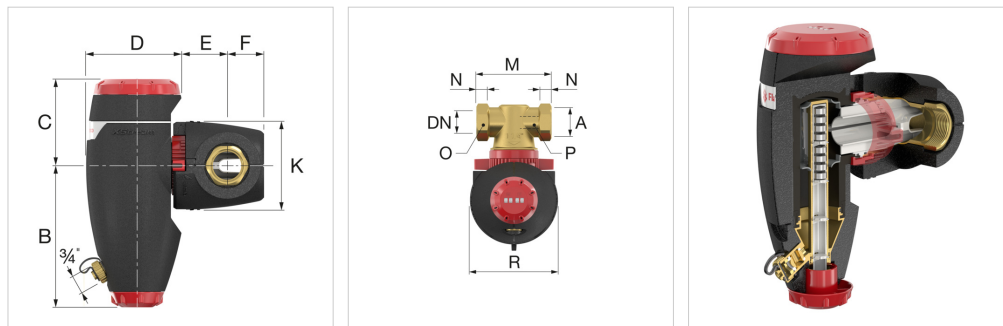
Korzyści


- Unikalny tryb ECO/MAX.
W trybie ECO część wody instalacyjnej (częściowy przepływ) jest kierowana przez separator Flamco XStream.
W trybie MAX cała woda instalacyjna jest kierowana przez separator Flamco XStream.
- Do 15% mniejsze zużycie energii w instalacji grzewczej.*
- Do 6% większa wydajność instalacji grzewczej.*
- Urządzenie ma możliwość obrotu o 360 stopni dla ułatwienia montażu.
- Nie trzeba mieć na uwadze kierunku przepływu w instalacji Zapobiega to błędom w montażu.
- Dzięki silnemu magnesowi wewnętrznemu Flamco XStream Clean i Vent-Clean skutecznie przyciągają cząstki magnetyczne.
- Izolacja jest integralną częścią konstrukcji Flamco XStream. Zmniejsza to straty ciepła do minimum.
- Zintegrowany wskaźnik serwisowy wskazuje, kiedy system był ostatnio odpowietrzany w trybie MAX.

* Obliczany według metody Hysopt w układzie z kotłem gazowym i ręcznie obsługiwanymi zaworami grzejnikowymi.

Dane techniczne

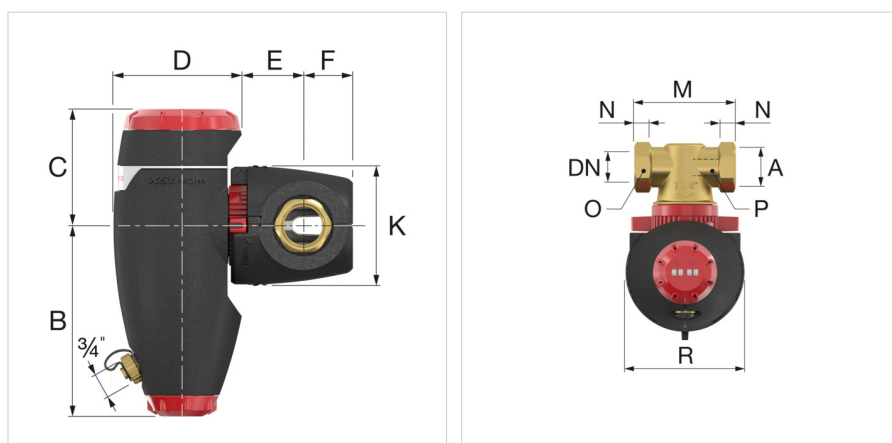
- Materiały: miedź i wysokiej jakości plastik
- Temperatura pracy minimalne/maksymalne: -10 °C / 120 °C.
- Minimalne/maksymalne ciśnienie w układzie: 0,2 bar / 10 bar.
- Zastosowanie w instalacjach glikolowych o stężeniu glikolu do 50%.
- Minimalna/maksymalna prędkość przepływu: 0,2 / 3 m/s.
- pH czynnika: 5 / 10.
- Materiał: Izolacja EPP. λ : 0,036 W/m.
- Średnia grubość izolacji: 20 mm.



Typ	Przyłącze		K _v * [m ³ /h] (ECO)	K _v * [m ³ /h] (MAX)	Waga [kg]		Numer katalogowy
	[DN]	(A)					
XStream Clean 22	20	22 mm	15,6	4,1	1,3	1	11041
XStream Clean 3/4 F	20	G 3/4" F	15,6	4,1	1,2	1	11031
XStream Clean 1 M	20	G 1" M	15,6	4,1	1,2	1	11051
XStream Clean 1 F	25	G 1" F	26,7	7,8	1,8	1	11032
XStream Clean 1 1/4 M	25	G 1 1/4" M	26,7	7,8	1,7	1	11052
XStream Clean 1 1/4 F	32	G 1 1/4" F	38,5	10,6	1,9	1	11033
XStream Clean 1 1/2 F	40	G 1 1/2" F	63,0	14,8	2,8	1	11034
XStream Clean 2 F	50	G 2" F	85,0	19,8	3,2	1	11035

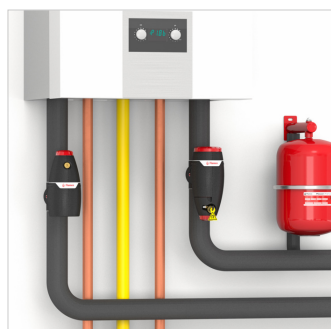
* $K_v = Q / \sqrt{\Delta P}$ Q: Przepływ [m³/h] ΔP: Strata ciśnienia na urządzeniu (1 bar)

Współczynnik przepływu K_v: Natężenie przepływu [m³/h], co skutkuje spadkiem ciśnienia o 1 bar w całym urządzeniu. Różni się to od maksymalnego dozwolonego natężenia przepływu produktu.



Flamco XStream Clean - Wymiary

Typ	Wymiary										
	B [mm]	C [mm]	D [mm]	E [mm]	F [mm]	K [mm]	M [mm]	N [mm]	O [mm]	P [mm]	R [mm]
XStream Clean 22	149	98	106	44	41	102	119	24	32	24	114
XStream Clean $\frac{3}{4}$ F	149	98	106	44	41	102	100	14	32	-	114
XStream Clean 1 M	149	98	106	44	41	102	100	13	-	27	114
XStream Clean 1 F	181	110	121	53	45	114	110	16	41	-	130
XStream Clean $1\frac{1}{4}$ M	181	110	121	53	45	114	110	14	-	34	130
XStream Clean $1\frac{1}{4}$ F	181	110	125	57	48	114	110	18	50	-	130
XStream Clean $1\frac{1}{2}$ F	208	124	139	62	51	132	129	18	55	-	145
XStream Clean 2 F	208	124	139	65	58	132	140	23	70	-	145


Więcej informacji znajdziesz w Internecie:

[Instrukcja montażu i eksploatacji](#)

[Deklaracja zgodności](#)

[XStream Clean DWG](#)

[XStream Clean STEP](#)

[XStream Clean RFA](#)

[Broshura](#)

[Podręcznik techniczny](#)

[XStream](#)

[Explainer video XStream](#)

Gronowska 8
64-100, Leszno - pl

T +48 65 529 49 89
E pl.info@aalberts-hfc.com
I flamcogroup.com/pl